

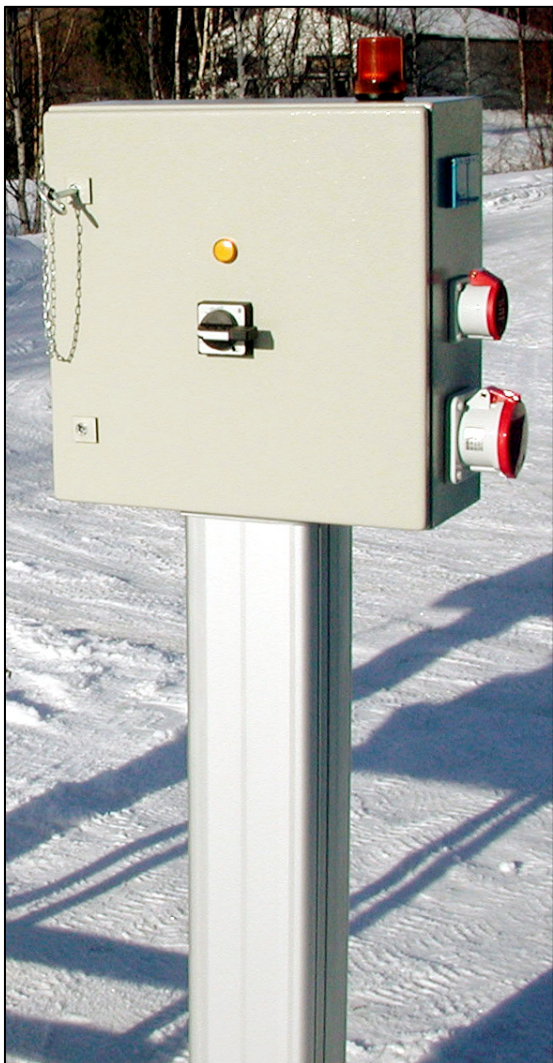
# SÄHKÖTARVIKKEITA — VR-KOhteissa —



**Kuvassa VR 6 pistorasiakeskus ratapihalla.**

**KK-SÄHKÖTUKKU Oy**:n valmistamat pistorasiakeskukset ja tarvikkeet junasyöttöihin, edustavat VR:n käyttämää korkealaatuista ja hyväksyttyä turvatasoa. Keskukset varustetaan pääkytkimellä sekä erillisellä kompaktikatkaisijalla, josta **pilot**-kytkennän kautta ohjattavat 63A:n pistorasiat suojaavat käyttäjää kaikissa olosuhteissa.

Kaksi erillistä ennakoivaa apukosketinta valvovat lisäksi sähköisten komponenttien toimintaa. Pistorasiakiinnitykset kestävin nailonruuvein minimoivat vauriot vahinkokäyttötilanteissa. Keskuksiin on saatavissa myös erillinen vilkkuvalo, joka kertoo junankäyttäjille, onko pistokytkin kytkettynä junaan vai ei. Keskusten kiinnitys alustaan tapahtuu vankan valujalan kanssa ja varsinaisen jalkaosan muodostaa vahvistettu anodisoitu alumiiniprofiili (2,5 mm), jonka sisään mahtuvat kätevästi aina kulloinkin tarvittavat kytkentäliittimet välillä Al/Cu 35 – 240 mm.



**VR 4 pistorasiakeskus 63A/400V (1-puol.)**

#### **VR 4 pistorasiakeskus 63A/400V (1-puolinen)**

##### Varustus:

Teräskotelo 500 x 500 x 210 mm  
jalkaprofiili, kork. 1000 mm  
pääkytkin 3-nap 63A  
tehonkatkaisija 63A/400V + 2 kpl enn. apukosketinta +  
alijännitelaukaisija  
led-lamppu

1 kpl pistorasia 5-nap CEE 63A/400V  
1 kpl pistorasia 5-nap CEE 16A/400V  
2 kpl pistorasia suko 16A/230V  
1 kpl johdonsuoja-automaatti 3-nap 16A  
2 kpl johdonsuoja-automaatti 1-nap 10A  
1 kpl vikavirtasuojakatkaisija 4-nap 40A/30mA

#### **VR 5 pistorasiakeskus 63A/400V (1-puolinen)**

(pääkomponentit kuten yllä)

##### Muu varustus:

1 pistorasia 5-nap CEE 63A/400V  
1 pistorasia 5-nap CEE 32A/400V  
2 pistorasia suko 16A/230V  
johdonsuoja-automaatti 3-nap 32A  
johdonsuoja/vikavirtayhdistelmäkatk. 2-nap 16A/30mA

#### **VR 6 pistorasiakeskus 63A/400V (2-puolinen)**

(kuva etusivulla)

Pääkytkin 3-nap 100A  
2 kpl tehonkatkaisija 63A/400V + tarvikkeet.  
2 kpl pistorasia 5-nap 63A/400V (2-puolinen)  
1 kpl pistorasia 5-nap 32A/400V  
2 kpl pistorasia suko 16A/230V  
1 kpl johdonsuoja-automaatti 3-nap 32A  
1 kpl vikavirta/johdonsuoja-autom. 2-nap 16A/30mA  
1 kpl johdonsuoja-automaatti 1-nap 10A



**VR 22 pistokesuojakotelo  
63A:n pistokkeille**

#### **VR 22 pistokesuojakotelo 63A:n pistokkeille**

Pulverimaalattu teräskotelo kiinnitetään pilarijalan kylkeen.



**VR 10 valaisinpilari 32A/400V**

**VR 10 valaisinpilari 32A/400V**

Pistorasiapilari, korkeus 2000mm  
+ valaisin SON 2x70W

Lukittavan kannen takana varustus:

- Pääkytkin 3-nap 125A
- 4 kpl pistorasia 5-nap CEE 32A/400V
- 4 kpl johdonsuoja-autom 3-nap 32A/C
- 1 kpl johdonsuoja-autom(huoltokytkin valolle) 1-nap 6A
- 1 kpl syöttöliittimet kaapelille AMCMK 4x70+21Cu
- 1 kpl syöttöliittimet valaisinryhmälle

**Pilariin voidaan varustaa myös valaistuksen ohjauskeskus**

- 3 kpl etusulakkeet/johdonsuoja-automaatti 1-nap10A/B (ennen kontaktoria ja hämäräkytkintä)
- 1 kpl kontaktori 3-nap 20A 400/230V
- 1 kpl kytkin 1-0-2
- 3 kpl johdonsuoja-automaatti 1-nap 10A
- 1 kpl hämäräkytkin LSS 2...50lx, tunnistinosa sijoitetaan pilarin ulkopintaan

**VR 14 pistorasiapilari 32A/400V huoltoraiteille**

Varustus: Pilarikorkeus 1400mm

- 2 kpl pistorasia CEE 32A/400V
- 4 kpl pistorasia suko 16A/230V
- 2 kpl johdonsuoja-autom 3-nap 32A/C
- 2 kpl johdonsuoja/vikavirtasuojakatk. 2-nap16A/30mA
- kytkentäliittimet esim. ketjutettavat KE 50 Al/Cu

**VR 15 maateräsjala pilariasennuksiin**

Kuumasinkattu teräsjala 600 x 600 x 600 mm  
Pilarikeskuksen kiinnitys jalkaan pultein 10x25 mm.

**VR 21 pistokesuojakotelo 32A:n pistokkeille**

Pulverimaalattu teräskotelo kiinnitetään pilarin kylkeen

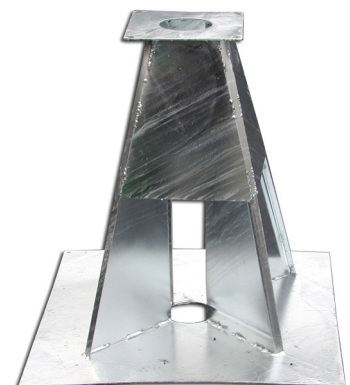


**VR 24 pistorasiakeskus 250A/400V  
kytkinpistorasioilla (mek. lukitus)  
- tehonkatkaisijat 100A ja 63A**

**VR 14 pistorasiapilari**



**VR 21 pistokesuojakotelo**



**VR 15 maateräsjala**



VR 1 junajohto 63A/400V, 10 m



VR 7 junajohto 800A / 1500V



VR 16 jatkojohto  
32A/400V



VR 12 testeripistotulppa (vas.)  
VR 13 testerijatkopistorasia (oik.)

### VR 1 junajohto 63A/400V, pituus 10 m

Kumikaapeli lajia H 07RN-F 5x10+2,5

Pilot-ohjauskytkennällä varustetut erikoisjohdot vain VR-käyttöön (pistotulppa 63A molemmissa päissä). Käytetään kehysliittimin varustettuja Bals-pistotulppia (laji 2155).

### VR 3 junajohdon 63A/400V korjaus, vaihto ja testaus

Vioittuneen junajohdon kaapelin tarkistus, päiden vaihto ja testaus.

### VR 7 junajohto 800A / 1500V

Junaliitäntäjohdon valmistus (piirr. 410 E6 ja VR1)  
- kaapeli UIC/C ATON 1x185+25 mm (pituudet 7 ja 9 m)  
Valmistus myös asiakkaan tarvikkeista.

Testaus: Eristysvastusmittaus 5kV / Megger MJ-15

### VR 16 jatkojohto CEE 5-nap 32A/400V, pituus 15 m

- Kumikaapeli H 07RN-F 5x6.0 mm  
- Pistotulppa, lajia Bals 2148  
- Jatkopistorasia, lajia Bals 3148  
Pistokytkimet voimajousikoskettimin ja Multi-Grip-holkkitiivisteellä (IP 67 -kaapelitiiveys)

### VR 23 jatkojohto CEE 5-nap 63A/400V, pituus 20 m

- Kumikaapeli H 07RN-F 5x16.0 mm  
- Pistotulppa, lajia Bals 2155  
- Jatkopistorasia, lajia Bals 3112  
Pistokytkimet Multi-Grip-holkkitiivisteellä (IP 67 -kaapelitiiveys)

### VR 12 testeripistotulppa 5-nap 63A/400V

Merkkivalot ilmaisevat jatkojohdon oikean kytkennän:

**vihreä** = vaihejärjestys oikein

**punainen** = vaihejärjestys väärä

**molemmat palavat** = vaihe puuttuu

**Pilot-valo palaa** = pilot-kytkentä kunnossa

### VR 13 testerijatkopistorasia 5-nap 63A/400V

Merkkivalot ilmaisevat junajohdon oikean kytkennän, kuten yllä.



Bals 2155 pistotulppa 63A/400V (vas.)  
Bals 3112 jatkopistorasia 63A/400V (oik.)

Valmistaja:



Lyttyläntie 156, 28190 PORI

Puh. (02) 649 3805

Fax. (02) 649 3846

[www.kk-sahkotukku.fi](http://www.kk-sahkotukku.fi)

[info@kk-sahkotukku.fi](mailto:info@kk-sahkotukku.fi)